

3.0 Comhairle Contae Luimnigh - An Eagraíocht

Is í Comhairle Contae Luimnigh an comhlacht riaracháin phoiblí atá freagrach as Contae Luimnigh agus tá sí comhdhéanta de bhaill tofa agus struchtúr feidhmeannais.

Leagtar síos creatlach polasaí na heagraíochta ag Comhairle a thoghtar go daonlathach ina bhfuil 28 ball mar ionadaithe ar chúig thoghlaigh sa Chontae:

- Brugh na nDéise
- Caisleán Uí Chonaill
- Cill Mocheallóg
- An Caisleán Nua
- Ráth Caola

Tá ról na Comhairle maidir le cumadh polasaí eagraithe i struchtúr de Choistí mar a bpléitear ábhair pholasaí sula moltar don Chomhairle iomlán iad le faomhadh. Tá Comhairle Contae Luimnigh tar éis cúig Choiste Polasaí Stráitéiseach (CPS) a bhunú agus clúdaíonn siad a bpríomhréimsí gníomhaíochta mar a leanas:

1. Pleanáil agus Forbairt
2. An Comhshaol
3. Iompar agus Infrastruchtúr
4. Tithíocht
5. Forbairt Sóisialta, Cultúrtha agus Pobail

Bhí sé ar cheann de phríomhaidhmeanna an chláir athchóirithe um Rialtas Áitiúil Feabhsaithe go neartófaí an daonlathas áitiúil, agus ag teacht leis sin agus ag leanúint ar mhúnla na páirtnéireacht ar leibhéal náisiúnta, is as na réimsí seo a leanas do thrian de na baill de na coistí éagsúla polasaí:

- Talamhaíocht/Feirmeoireacht
- An Comhshaol/Caomhnú/Cultúr
- Forbairt/Tógáil
- Gnó/Trádáil
- Aontas Trádála
- Pobal/Deonach/Lucht Míbhuntáiste

Pléann an Grúpa Polasaí Corparáideach (GPC), ar a suíonn Cathaoirleach na Comhairle mar aon le cúigear Cathaoirleach na CPS, ábhair polasaí a thrasnaíonn réimsí agus a bhfuil feidhmeanna faoi leith aige a bhronntar air go reachtúil, ar nós ullmhúcháin an Phlean Chorporáidigh agus comhairle a thabhairt ar an mBuiséad Bliantúil.

Déanann an Feidhmeannas faoi cheannasaíocht an Bhainisteora Contae obair laethúil na Comhairle agus feidhmíonn sé laistigh den chreatlach polasaí atá leagtha síos ag na baill tofa.

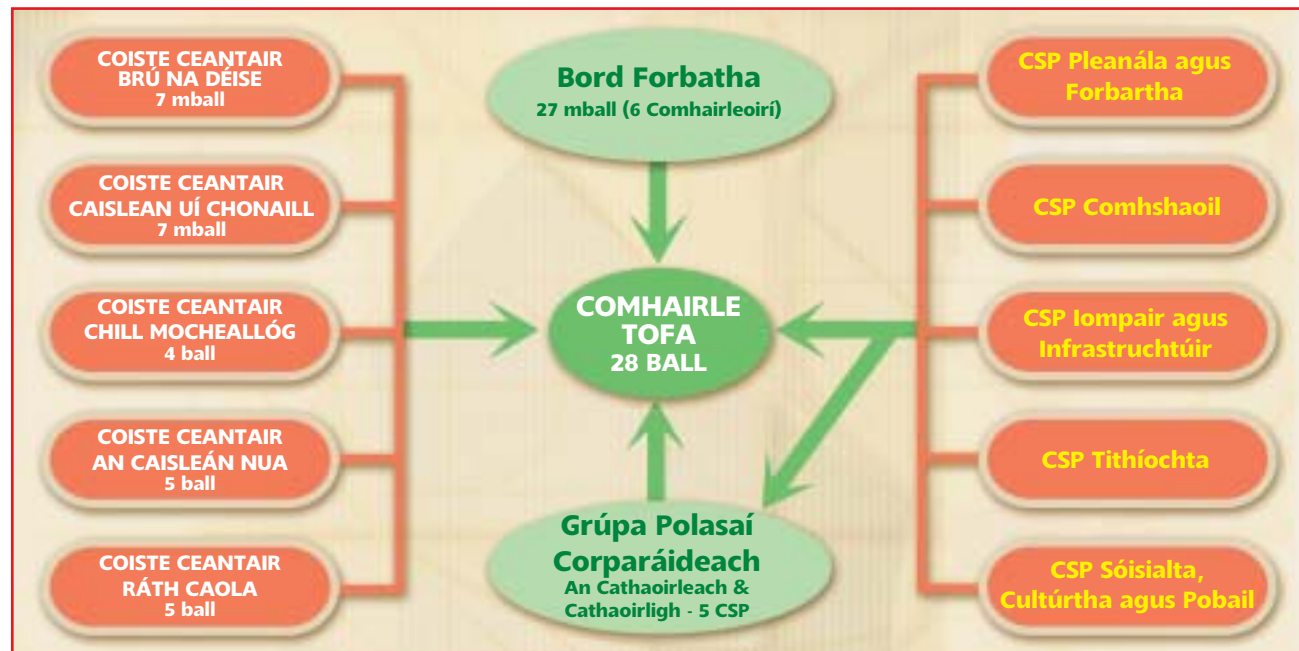
Tá tiomnadh a chuid feidhmeanna ag an mBainisteoir Contae i gcúig Stiúrthóireacht ar leith, gach ceann díobh faoi cheannasaíocht Stiúrthóra Seirbhíse/Fobhainisteora Contae, ag teacht leis an struchtúr nua bainistíochta a tháinig chun cinn leis an Rialtas Áitiúil Feabhsaithe. Is iad an grúpa seo in éineacht leis an gCeannasaí Airgeadais an Fhoireann Bainistíochta.

Tá na feidhmeanna tiomnaithe ag gach Stiúrthóir/Fobhainisteoir ar leith nasctha le cúram cheann den chúig Choiste Polasaí Stráitéiseach agus mar sin tá príomhchúram na bainistíochta ag éascú ról déanta polasaí na Comhairle. Féach Aguisín 1 do liosta Gníomhaíochta de réir Stiúrthóireachta na Comhairle Contae.

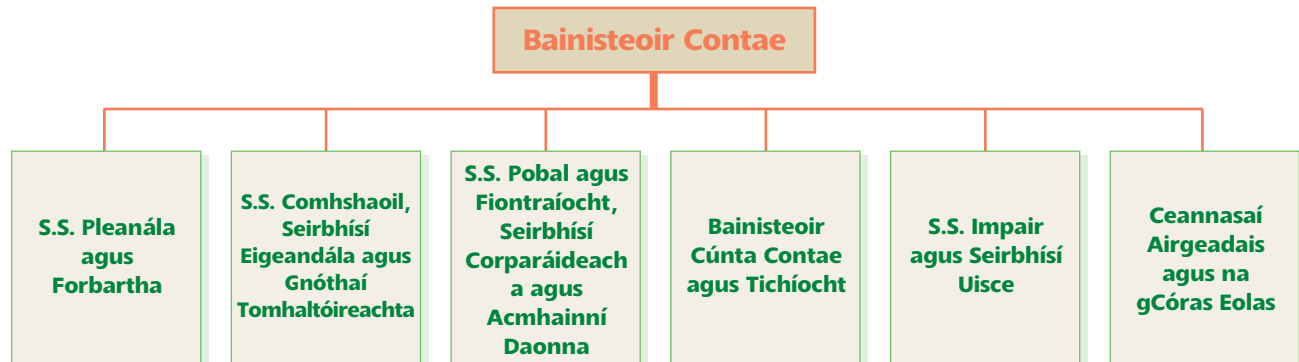
Cé go bhfuil ceanncheathrú Chomhairle Contae Luimnigh suite i dTuar an Daill, déantar riarachán ar sheirbhísí go háitiúil chomh maith i ngach toghcheantar trí ghréasán de Oifigí Ceantair. Cuirtear leis an bpróiseas seo le struchtúr de Choistí Áitiúla a thugann deis do na baill tofa ó gach ceantar ar leith labhairt faoi cheisteanna áitiúla ag cruinnithe rialta a eagraíonn na hOifigí Ceantair ábharacha.

STRUCHTÚR CHOMHAIRLE CHONTAE LUIMNIGH AGUS CAIRT EAGRÚCHÁIN

Struchtúr Tofa



Struchtúr Feidhmeannais



S.S. Stiúrthóir Seirbhísí